

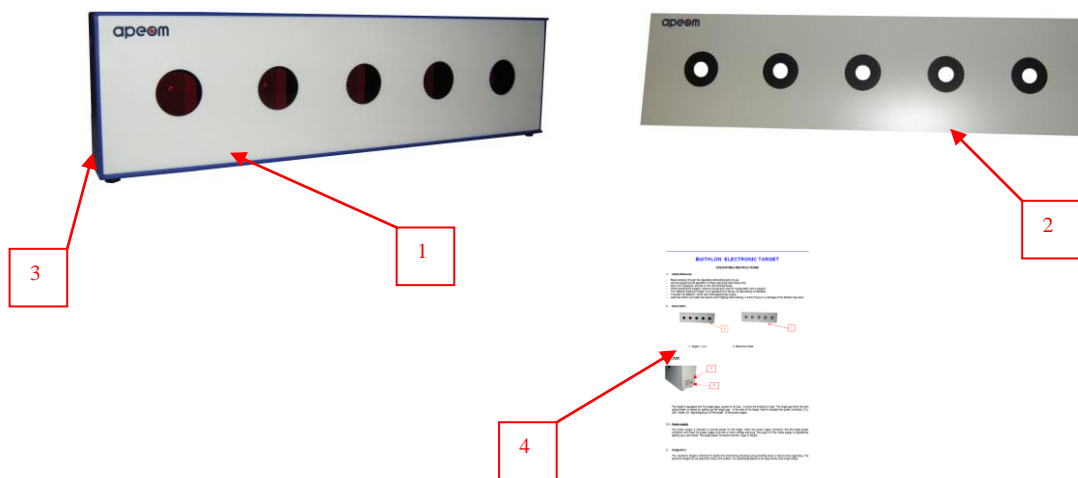
# ELEKTRONICKÁ STŘELNICE BUDDY

## NÁVOD K OBSLUZE

### 1. Bezpečnostní opatření

- Před použitím si pečlivě prostudujte Návod k obsluze.
- Zařízení používejte pouze v souladu s tímto Návodem k obsluze.
- Nikdy nemiřte na lidi, zvířata nebo do nekontrolovaného prostoru.
- Při manipulaci se zbraní dodržujte obecná pravidla pro zacházení se zbraní.
- Elektronická střelnice Buddy je optoelektronické zařízení, rozebírání jejích jednotlivých částí je zakázáno.
- K napájení detektoru nepoužívejte poškozený napájecí zdroj.
- Při používání stojanu nebo stativu, zajistěte, aby nedošlo k pádu detektoru vlivem povětrnostních podmínek.

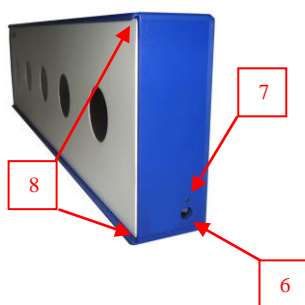
### 2. Popis



1. Detektor Buddy  
2. Redukce pro střelbu vleže

3. Bateriový držák a vypínač  
4. Návod

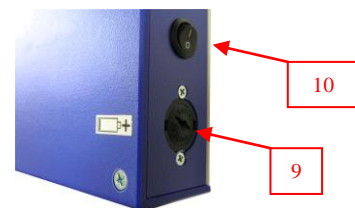
#### 2.1 Detektor Buddy



Detektor Buddy je na čelní straně opatřen pěti cílovými otvory o průměru 35 mm, do kterých se vede střelba. Zasažení cílového otvoru vyslaným optickým paprskem je signalizováno rozsvícením cílového otvoru.

Na boku detektoru je napájecí konektor (6), LED dioda (7) signalizující připojení detektoru k napájení.

Drážky (8) slouží k nasunutí redukční plochy, s otvory průměru 15 mm, pro střelbu vleže.



#### 2.2 Napájení

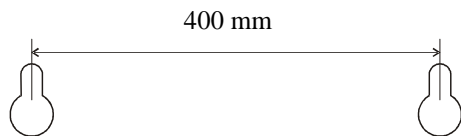
Detektor je napájen třemi bateriemi 1,5V typu AA. Baterie se vkládají do bateriového držáku (9). Otočením víčka proti směru hodinových ručiček otevřete bateriový prostor. Baterie vkládejte podle vyznačené polarita na víčku a na štítku. Detektor zapnete přepnutím vypínače (10) do polohy „I“. Rozsvítí se kontrolka (7). Po skončení používání detektor vypněte přepnutím vypínače do polohy „0“. Pokud nebudete detektor delší dobu používat, baterie vyjměte.

Detektor lze napájet napájecím zdrojem – není součástí dodávky. K napájení detektoru můžete použít napájecí zdroj 9V DC s konektorem 5,5/2,1 s plusem uprostřed. Pokud zasunete konektor zdroje do napájecího konektoru detektoru (6) a vidlici zdroje do zásuvky síťového napětí je napájení signalizováno rozsvícením LED diody (7). Napájecí konektor detektoru má + pól na kolíku.

### 3. Určení

Elektronická střelnice Buddy je určena pro sportovní a zábavnou střelbu při organizování střeleckých soutěží nebo organizování volnočasových aktivit. Elektronickou střelnici lze používat jak v interiéru, tak v exteriéru. Vyznačuje se jednoduchým ovládáním a vysokou bezpečností.

### 4. Příprava elektronické střelnice



Zapněte napájení detektoru. Do 10 metrů od detektoru vyznačte palebnou čáru.

Pro uchycení detektoru na stěnu nebo stojan použijte montážní otvory na zadní straně.

### 5. Zásady provozu

Nikdy nemiřte na osoby, zvířata nebo do nekontrolovaného prostoru – je nutné při manipulaci se zbraní dodržovat obecná pravidla pro zacházení se zbraní, tak jako by se jednalo o strou zbraň.

Detektor umístěte tak, aby nedocházelo k odrazu optického paprsku od podkladu (stolu, apod.) tzn. na přední stranu.

Platný zásah je signalizován rozsvícením cílového otvoru. Bliknutí cílového otvoru je způsobeno zásahem hrany cílového otvoru, nebo rušením okolního světla nebo přístrojů vyzařujících elektromagnetické vlnění. Detektor umístěte tak, aby nedocházelo k jeho ovlivňování okolním světlem nebo rušivými vlivy přístrojů a zařízení, nebo rušením v elektrické síti.

Nulování zasažených cílových otvorů se provádí automaticky, pokud není do 25 sekund od posledního zásahu detekován nový zásah. Pokud střelec zasahuje cílové otvory s prodlevou mezi zásahy delší než 25 sekund, budou se mu v průběhu střelby zásahy automaticky nulovat.

Budete-li používat k napájení detektoru napájecí zdroj, řiďte se údaji na výrobním štítku.

### 6. Údržba

Zařízení udržujte v čistotě otřením od prachu suchým hadříkem. Nepoužívejte žádné čisticí prostředky, rozpouštědla a chemické přípravky, líh a čističe na bázi lihu.

Napájecí zdroj nepoužívejte, pokud je poškozen jeho obal, vidlice, konektor nebo vodič konektoru.

### 7. Možné závady a jejich odstranění

Detektor nesnímá zásahy	Zkontrolujte napájení. Pokud svítí zelená kontrolka a zásahy nejsou snímány, vyměňte baterie. Pokud nesvítí zelená kontrolka napájení, vyměňte baterie. Pokud svítí zelená kontrolka a zásahy nejsou snímány ani po výměně baterií žádejte servis.
Při zjištění jiných závad	Žádejte servis.

### 8. Ekologie

Baterie nepatří do koše, odevzdávejte je ve sběrných místech.

#### Technické parametry

Název parametru	Hodnota
<ul style="list-style-type: none"><li>doporučená délka střelby</li><li>počet cílových otvorů</li><li>napájení</li><li>provozní doba</li><li>reset terče (nulování zásahů)</li></ul>	10 m 5 4,5 V (3x1,5V AA) nebo napájecí zdroj 9 V DC až 200 hodin (podle použitého typu baterií) automaticky (po 5 sekundách při zasažení všech cílových otvorů nebo po 25 sekundách po ukončení střelby pokud nebyly zasaženy všechny cílové otvory)
<ul style="list-style-type: none"><li>rozměry</li><li>hmotnost</li><li>provozní teplota</li></ul>	440 x 120 x 45 mm 0,95 kg -5°C až +40°C

### 9. Zvláštní ustanovení

Detektor Buddy je opatřen výrobním a pečetním štítkem.